



Cymwysterau yng Nghymru

Canllaw Cyflym

**Creu a chyflwyno
cymhwyster unigol**



Cynnwys

Cyflwyniad.....	3
Sut i greu a chyflwyno cymhwyster unigol yn QiW	4
Atodiad 1 - Canllaw byr ar gymeradwyo a dynodi.....	7
Atodiad 2 - Trosolwg o'r broses ddynodi.....	8
Atodiad 3 - Canllaw tystiolaeth dynodi	9

Cyflwyniad

Bydd angen i Gyrrff Dyfarnu ddefnyddio QiW yn y dyfodol i gyflwyno cymwysterau i'w cymeradwyo a'u dynodi gan Gymwysterau Cymru.

Er bod y canllaw sy'n ymwneud â chreu a chyflwyno cymhwyster unigol yn QiW yn gymwys ar gyfer cymeradwyo a dynodi, mae'r trosolwg o'r broses sydd wedi'i chynnwys yn Atodiad 2 a'r canllaw tystiolaeth sydd wedi'i gynnwys yn Atodiad 3 yn gymwys ar gyfer dynodi yn unig. Caiff y broses a'r canllaw tystiolaeth angenrheidiol ar gyfer cymeradwyo eu trafod gyda'r Gyrrff Dyfarnu perthnasol fel y bo angen.

Sut i greu a chyflwyno cymhwyster unigol yn QiW

1. Mewngofnodwch i QiW
2. Cliciwch ar Cyflwyno yn y rhuban ar frig y dudalen. Bydd hyn yn eich cyfeirio at y sgrin Creu Cymwysterau fel y gwelir isod:

Cyflwyno Cymwysterau yng Nghymru

Cyayltych & ni i2 Cymorth English

Hafan > Cyflwyno cymhwyster

Cyflwyno cymhwyster

Llenwch y ffurflen isod er mwyn cyflwyno cymhwyster newydd.

Manylion cymhwyster sylfaenol

Math o adolygiad Cymeradwyo Dynodi

Rhif cymhwyster

Corff dyfarnu

Welsh qualification title

English qualification title

Lefel y cymhwyster

Is-lefel y cymhwyster

Math o gymhwyster

Ystodau oedran -16 16 - 18 18+ 19+

Maes pwnc sector

Maes pwnc is-sector

Iaith Cymraeg YN UNIG Saesneg YN UNIG Saesneg-Cymraeg

Dyddiadau allweddol

Start date

Proposed operational end date

Proposed certification end date

Manylion cymwysterau ychwanegol

IVET/CVET CVET Ddim yn berthnasol IVET

Dulliau asesu

Cyfanswm amser y cymhwyster oriau

Oriau dysgu dan arweiniad oriau

Pwrpas

Is-bwrpasau

Grade descriptions

Gwybodaeth bellach am y cymhwyster

For use in apprenticeship frameworks? Ie Na

Dogfennau cymhwyster pellach

Afonwch eich ymholiadau am gyflwyno i:

I confirm that I am aware of the relevant and applicable regulatory requirements and that this qualification complies with these requirements including those contained within conditions of recognition, criteria for approval or designation (whichever is applicable), and any other relevant regulatory documents published by Qualifications Wales. I acknowledge that should it be determined that the qualification is not compliant with the requirements identified above that Qualifications Wales may be required to take regulatory action in respect of the qualification as appropriate.

3. Nodwch y wybodaeth ganlynol:

MAES	DILYSIADAU / AWGRYMIADAU I'W MEWNBYNNU	DEWISOL?
Manylion Sylfaenol am y Cymhwyster		
Math o Adolygiad	Gweler Atodiad 1 - Canllaw byr ar gymeradwyo a dynodi er mwyn cael help i bennu'r 'math' o adolygiad.	
A gaiff y Cymhwyster ei gynnig yn Lloegr?	Os caiff eich cymhwyster ei gynnig yn Lloegr hefyd, ticiwch y blwch	
Rhif y Cymhwyster	Bydd ticio'r blwch uchod yn gweithredu'r maes hwn. Nodwch Rif Cymhwyster Ofqual	Ydy
Corff Dyfarnu	<i>Cael ei lenwi'n awtomatig - Uchafswm llinyn : 500 o Nodau</i>	
Teitl Cymraeg y Cymhwyster	Dilynwch y fformat rheoleiddiol: <i>Uchafswm llinyn : 225 o Nodau</i> Enw'r Corff Dyfarnu; lefel; Dyfarniad/Tystysgrif/Diploma; mewn/ar gyfer; syniad o'r cynnwys (cadarnhad)	Ydy - Cwblhewch 1 neu ddau faes Teitl
Teitl Saesneg y Cymhwyster	Dilynwch y fformat rheoleiddiol: <i>Uchafswm llinyn : 250 o Nodau</i> Enw'r Corff Dyfarnu; lefel; Dyfarniad/Tystysgrif/Diploma; mewn/ar gyfer; syniad o'r cynnwys (cadarnhad)	Ydy - Cwblhewch 1 neu ddau faes Teitl
Lefel y Cymhwyster		
*Is-Lefel y Cymhwyster	Ar gael pan gaiff 'Lefel Mynediad' ei ddewis uchod	
Math o Gymhwyster		
Ystodau Oedran	Gallwch ddewis mwy nag un ystod oedran	
Maes Pwnc Sector		
Maes pwnc is-sector		
Iaith	Dewiswch ym mha iaith/ieithoedd y gellir addysgu'r cymhwyster	
Dyddiadau Allweddol		
Dyddiad Dechrau	Rhaid iddo fod yn ddiwrnod cyntaf y mis a gall fod yn y dyfodol	
Dyddiad Gorffen Gweithredol Arfaethedig	Cymwysterau Cymru sy'n pennu'r dyddiad hwn, ond gallwch awgrymu dyddiad gorffen os hoffech. Rhaid iddo fod yn ddiwrnod olaf y mis a ni all fod yn fwy na 5 mlynedd o'r dyddiad dechrau	
Dyddiad Gorffen yr Ardysiad Arfaethedig	Cymwysterau Cymru sy'n pennu'r dyddiad hwn, ond gallwch awgrymu dyddiad gorffen yr ardystio os hoffech. Rhaid iddo fod ddiwedd y mis a ni all fod yn fwy na 5 mlynedd o'r dyddiad dechrau	
Manylion Cymwysterau Ychwanegol		
IVET/CVET		
Dulliau Asesu	Gallwch ddewis mwy nag un dull asesu	
Cyfanswm amser y cymhwyster	Nodwch y bydd y maes 'Credyd' ond yn cael ei lenwi os byddwch yn nodi Cyfanswm Amser Cymhwysu ar gyfer y cymhwyster	Ydy
Oriau Dysgu dan Arweiniad	Rhaid iddo fod yn fwy neu'n hafal i un.	
Pwrpas		

Is-bwrpasau		
Graddfa Graddio	Dewiswch ddisgrifiadau gradd priodol - os na fyddant ar gael dewiswch y 'mwyaf tebyg' a rhowch wybod i Cymwysterau Cymru	
Gwybodaeth Pellach am y Cymhwyster	Darparwch URL i ragor o wybodaeth ar eich gwefan. <i>Uchafswm llinyn : 500 o Nodau</i>	
I'w defnyddio mewn fframweithiau prentisiaeth		
Dogfennau Cymhwyster Pellach	Gweler Atodiad 3 - Canllaw tystiolaeth dynodi - i gael rhagor o wybodaeth (trafodir dogfennau ategol ar gyfer cymeradwyo gyda Chyrff Dyfarnu perthnasol fel y bo angen)	Ydy
Anfonwch eich ymholiadau am gyflwyno i:	Rhaid darparu e-bost - Defnydd Mewnol yn Unig <i>Uchafswm llinyn : 200 o Nodau</i>	
Datganiad	Rhaid ei dicio i barhau â'r cyflwyniad	

- Unwaith y bydd y cymhwyster wedi'i greu, cliciwch ar y botwm CYFLWYNO. Byddwch yn derbyn hysbysiad i ddweud wrthyfod fod y cyflwyniad yn llwyddiannus gan roi Rhif Cymeradwyo/Dynodi Cymwysterau Cymru a neilltuwyd iddo.

Atodiad 1 - Canllaw byr ar gymeradwyo a dynodi

Fel rhan o'n dyletswyddau, bydd Cymwysterau Cymru yn cymeradwyo neu ddynodi cymwysterau i'w defnyddio ar raglenni dysgu a ariennir gan arian cyhoeddus ar gyfer dysgwyr dan 19 oed yng Nghymru.

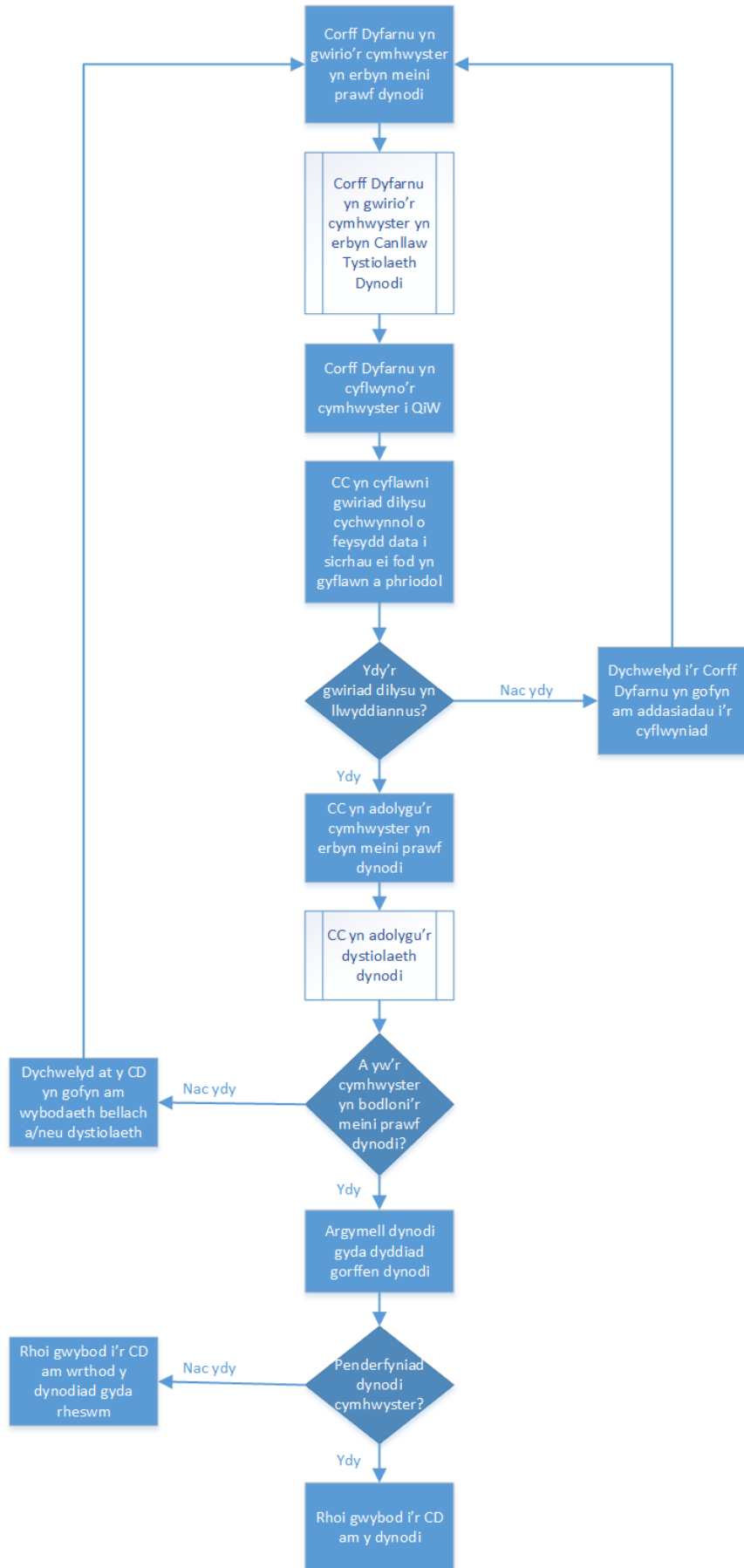
Bydd cymwysterau a gymeradwyir wedi bodloni meini prawf sy'n sicrhau eu bod yn diwallu anghenion dysgwyr yng Nghymru.

Gellir cynnig cymwysterau dynodedig yng ngwledydd eraill y DU ac mae'n rhaid eu bod wedi bodloni meini prawf dynodi sy'n sicrhau eu bod yn diwallu anghenion dysgwyr yng Nghymru.

Mae rhagor o wybodaeth am gymeradwyo a dynodi cymwysterau yng Nghymru ar gael yn:

- Rheolau am geisiadau i gymeradwyo a dynodi cymwysterau.
- Meini Prawf Cymeradwyo; meini prawf ar gyfer dynodi cymhwyster; amodau cymeradwyo; a darpariaethau pellach ynghylch dynodi.

Atodiad 2 - Trosolwg o'r broses ddynodi



Atodiad 3 - Canllaw tystiolaeth dynodi

Canllaw ar gyfer Cyrff Dyfarnu Cydnabyddedig sy'n gwneud cais i Gymwysterau Cymru i ddynodi cymhwyster o dan adran 29 o Ddeddf Cymwysterau Cymru (2015)

Cefndir

Mae'r ddogfen hon wedi'i hanelu at Gorff Dyfarnu cydnabyddedig sy'n awyddus i wneud cais i Gymwysterau Cymru ddynodi ei gymhwyster o dan adran 29 o Ddeddf Cymwysterau Cymru 2015 ('y Ddeddf'). Mae adran 47 o'r Ddeddf yn ei gwneud yn ofynnol i Gymwysterau Cymru gyhoeddi datganiad o'r materion rydym yn debygol o'u hystyried wrth benderfynu p'un a ddylid dynodi cymhwyster. Mae'r materion hyn wedi'u nodi yn ein meini prawf ar gyfer dynodi cymhwyster a chânt eu hailadrodd isod.

Mae'r ddogfen hon yn ganllaw i'r mathau o dystiolaeth angenrheidiol wrth wneud cais o'r fath: nid yw'n gynhwysfawr nac yn benodedig ond mae wedi'i gynllunio i roi cymaint o help ac arweiniad i Gyrff Dyfarnu er mwyn iddynt ddarparu tystiolaeth ddigonol i alluogi Gymwysterau Cymru i wneud penderfyniad ynghylch p'un a yw cymhwyster yn bodloni'r meini prawf ar gyfer dynodi. Nid yw'n ddigonol datgan bod cymhwyster yn bodloni meini prawf: mae'n rhaid i chi ddarparu tystiolaeth.

Tystiolaeth ofynnol ar gyfer cymwysterau dynodedig

Wrth wneud cais i ddynodi cymhwyster gan Gymwysterau Cymru, rhaid i Gorff Dyfarnu ddarparu tystiolaeth sy'n cwrdd â'r meini prawf canlynol:

- i. tystiolaeth o **alw** wedi'i gadarnhau am y cymhwyster gan garfan benodol (rhowch esiamplau) o ymgeiswyr yng Nghymru.
- ii. tystiolaeth bod y cymhwyster yn **berthnasol**, lle y bo'n briodol, mewn cyd-destun Cymreig (er enghraifft, cyfeiriadau at ddeddfwriaeth a pholisïau yng Nghymru).
- iii. tystiolaeth bod y cymhwyster yn **briodol** ar gyfer yr ystodau oedran a ddewiswyd. Yn arbennig, os caiff y cymhwyster ei ddyfarnu'n bennaf i gwrs addysg neu hyfforddiant a astudir fel arfer gan ddysgwyr cyn-16, ni ddylai'r cymhwyster dystio cymhwysedd galwedigaethol na chanolbwytio ar alwedigaethau penodol - yn hytrach, dylai gynnig cyflwyniad cyffredinol i sector diwydiant.
- iv. tystiolaeth bod cyrff proffesiynol perthnasol, cynrychiolwyr pwnc neu gynrychiolwyr diwydiant yn **cefnogi** dynodi'r cymhwyster yng Nghymru. Yn arbennig, mewn perthynas â chymwysterau ym maes y blynyddoedd cynnar, gofal plant a gofal cymdeithasol, rhaid bod tystiolaeth bod Cyngor Gofal Cymru yn cefnogi'r cymhwyster.

Mae'r mathau o dystiolaeth y gallai fod angen i Gyrff Dyfarnu eu hystyried wrth wneud cais i ddynodi cymhwyster yn cynnwys:

- i. Galw am y cymhwyster
 - Mae angen i'r dystiolaeth a ddarperir adlewyrchu'r mathau o ymgeiswyr y gellid dyfarnu'r cymhwyster iddo. Er enghraifft, os caiff ystod oedran cyn 16 oed a 16-18 oed eu nodi yn QiW yna disgwylir tystiolaeth gan y ddwy ystod oedran neu os yw'r cymhwyster yn fframwaith prentisiaeth, disgwylir tystiolaeth gan ddarparwyr dysgu seiliedig ar waith.

- Gall tystiolaeth o alw ddod o ganolfannau ar ffurf llythyr. Os bydd Cyrff Dyfarnu yn dewis defnyddio llythyr o alw yna dylid cynnwys y canlynol:
 - Teitl llawn y cymhwyster
 - Ystod oedran sy'n gymwys i'r ganolfan
 - Nifer posibl o ymgeiswyr (os yw'n hysbys)
 - Esboniad byr pam eu bod yn cefnogi'r cymhwyster hwn.

- ii. Perthnasedd y cymhwyster:
 - Lle y bo'n berthnasol, mae tystiolaeth bod y cymhwyster yn cyfeirio at ddeddfwriaeth a pholisïau yng Nghymru yn angenrheidiol. Er enghraifft, os yw'r cymhwyster yn berthnasol i gyflogadwyedd mewn sector lle mae deddfwriaeth Gymraeg benodol, nid ddylai'r cymhwyster gyfeirio at ddeddfwriaeth y DU yn unig. Os caiff y cymhwyster ei ddefnyddio fel rhan o fframwaith prentisiaeth, dylai gydymffurfio â Manyleb Pennu Safonau Prentisiaethau i Gymru - a dylid darparu tystiolaeth i ddangos hyn.

- iii. Ystod oedran priodol y cymhwyster:
 - Dim ond cymwysterau Addysg a Hyfforddiant Galwedigaethol Cychwynnol (IVET) a gaiff eu dynodi'n gymwys i ddysgwyr o dan 16 oed: dylai Cyrff Dyfarnu gadarnhau nad yw'r cymhwyster yn dangos gallu galwedigaethol. Yng Nghymru, dylai cymwysterau ar gyfer dysgwyr dan 16 oed fod yn eang yn hytrach nag yn or-arbennig.
 - Dylai cyrff dyfarnu nodi priodoldeb y lefel i'r ystod oedran a ddewiswyd a dylid nodi unrhyw faterion lechyd a Diogelwch a allai atal ystod oedran.

- iv. Cymorth i'r cymhwyster:
 - Dylid darparu tystiolaeth gan gyrff proffesiynol, cynrychiolwyr pwnc neu gynrychiolwyr diwydiant **perthnasol**. Lle maent yn bodoli, dylai tystiolaeth darddu o gyrff neu gynrychiolwyr o'r fath yng Nghymru lle y bo hynny'n bosibl. Ar gyfer y rhan fwyaf o bynciau neu feysydd galwedigaethol nid yw Cymwysterau Cymru yn rhagnodi pa gorff/cynrychiolydd y dylid ei ddefnyddio, ond mae'n rhaid i'r Corff Dyfarnu sicrhau bod y gefnogaeth yn ddilys ac yn briodol. *Fodd bynnag, ar gyfer cymwysterau ym meysydd blynyddoedd cynnar, gofal plant neu ofal cymdeithasol mae'n rhaid bod tystiolaeth bod Cyngor Gofal Cymru yn cefnogi'r cymhwyster.* (Cyngor Gofal Cymru yw'r rheoleiddiwr gweithlu gofal cymdeithasol yng Nghymru sy'n gyfrifol am hyrwyddo a sicrhau safonau uchel ar draws y gwasanaethau cymdeithasol a'r gweithlu gofal cymdeithasol - mae rhagor o wybodaeth ar gael yn: <http://www.cgymru.org.uk/>).
 - Gall tystiolaeth o gefnogaeth ddod o sefydliadau ar ffurf llythyr. Os bydd Cyrff Dyfarnu yn dewis defnyddio llythyr o gefnogaeth dylid cynnwys y canlynol:
 - Teitl llawn y cymhwyster
 - Ystod oedran sy'n gymwys i'r ganolfan
 - Esboniad byr pam eu bod yn cefnogi'r cymhwyster hwn.